



## Betjeningsvejledning for MULTICAL® 401

### Energimåling

MULTICAL® 401 varmemåler fungerer på følgende måde:

**Vandmåleren** registrerer, hvor mange m<sup>3</sup> (kubikmeter) fjernvarmevand, der cirkulerer gennem varmeanlægget.

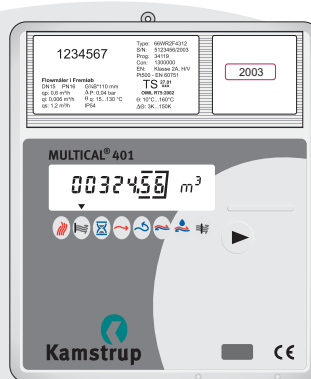
**Temperaturløbere**, anbragt i henholdsvis frem- og returløb, registrerer afkølingen i varmeanlægget, d.v.s. forskellen mellem indgangs- og udgangstemperaturen.

**MULTICAL® 401** beregner den forbrugte energi, ud fra mængden af fjernvarmevand og afkøling.

### Visninger i display

Når frontknappen  aktiveres, skiftes til ny visning.

150 sek. efter sidste aktivering af frontknappen, skifter MULTICAL® automatisk til visning af forbrugt fjernvarmevand.

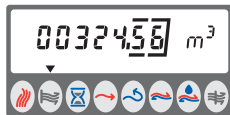


**Bemærk!** ▼-pilen angiver arten af visning og yderst til højre på displayet vises måleenheden.

**AALBORG**  
  
**FJERNVARME**

Fjernvarmeforsyningen  
Hjulmagervej 20, 9000 Aalborg  
Telefon: 99 31 48 00  
Vagttелефон: 99 31 19 99

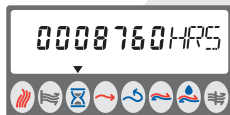
E-mail: [Fjernvarme@aalborg.dk](mailto:Fjernvarme@aalborg.dk)



Forbrugt fjernvarme-  
vand.



Forbrugt energi i kWh.



Antal timer MULTICAL  
har været i drift.



Aktuel fremløbstempe-  
ratur.



Aktuel returløbstempe-  
ratur.



Aktuel afkøling.



Aktuelt vandflow.



Informationskode.  
Hvis tallet er større  
end "000", kontakt da  
varmeleverandøren.