



Brugervejledning for

MULTICAL® 602

Energimåling

Med denne brugervejledning kan du se hvordan du kan aflæse dit varmeforbrug, og hvordan du udnytter den varme du modtager.

Trykker du på knappen  får du oplysninger om det varmeforbrug du har brugt indtil nu. Du ser også hvordan dit anlæg på samme tid udnytter varmen.

Trykker du på knappen  får du oplysninger om det varmeforbrug du tidligere har brugt. På samme måde, som om du havde ført kontrolbog. Denne funktion kan ikke erstatte den løbende overvågning af forbruget, du som forbruger altid bør foretage.

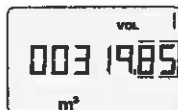


VARME

FORSYNINGSVIRKSOMHEDERNE



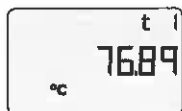
- ▶ Forbrugt energi i kWh eller MWh
- ☑ Kontrolbog



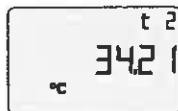
- ▶ Forbrugt fjernvarmevand
- ☑ Kontrolbog



- ▶ Antal drifttimer



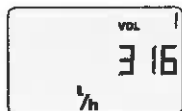
- ▶ Aktuell fremløbs-temperatur
- ☑ Kontrolbog



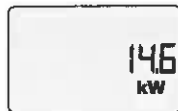
- ▶ Aktuell returløbs-temperatur
- ☑ Kontrolbog



- ▶ Aktuell differens-temperatur (afkøling °celsius)



- ▶ Aktuell vandflow
- ☑ Kontrolbog



- ▶ Aktuell varmeeffekt
- ☑ Kontrolbog



- ▶ Aktuel informations-kode (kontakt fjernvarmeforsyningen, hvis tallet er større end "000")
- ☑ Infodata



- ▶ Kundennummer 1
- ☑ Servicedata

Visninger i displayet

Når den øverste frontknap aktiveres, skiftes der til ny visning.

4 min. efter sidste aktivering af frontknappen skiftes automatisk til visning af forbrugt energi.

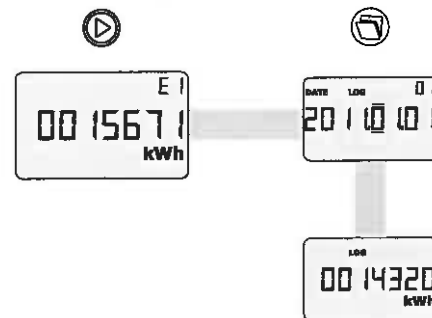
Du skal huske, at det er m³ forbruget som varmeforbruget bliver afregnet efter.

Vær derfor opmærksom på, at du skal trykke på knappen for at få vist dit varmeforbrug i m³.

Eksempel på visning af kontrolbog

Hver gang du trykker på knappen skifter du til en ny visning. I dette tilfælde viser billedet de antal kWh du har brugt indtil nu.

Mens du har dette billede, trykker du på knappen og billedet viser så datoen samt det forbrug, som din ejendom har haft indtil denne dato.



▶ Hovedvisning

☑ Mulighed for yderligere data (kontrolbog)