



Brugervejledning for MULTICAL® 601



Energimåling

Med denne brugervejledning kan du se hvordan du kan aflæse dit varmeforbrug, og hvordan du udnytter den varme du modtager. Du kan også se, om der er mulighed for at spare på energien.

Trykker du på knappen  får du oplysninger om det varmeforbrug du har brugt indtil nu. Du ser også hvordan dit anlæg på samme tid udnytter varmen.

Trykker du på knappen  får du oplysninger om det varmeforbrug du tidligere har brugt. På samme måde, som om du havde ført kontrolbog. Denne funktion kan ikke erstatte den løbende overvågning af forbruget, du som forbruger altid bør foretage.

Visninger i displayet

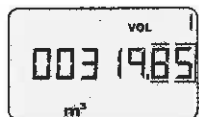
Når den øverste frontknap  aktiveres, skiftes der til ny visning.

4 min. efter sidste aktivering af frontknappen skiftes automatisk til visning af forbrugt energi.

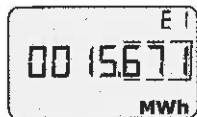


Fjernvarmeforsyningen
Hjulmagervej 20, 9000 Ålborg
Telefon: 99 31 48 00
Vagttелефон: 99 31 19 99

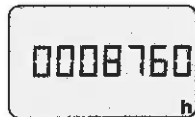
Email: Fjernvarme@aalborg.dk



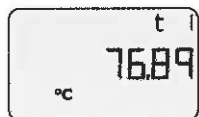
- ▶ Forbrugt fjernvarmevand
- ☑ Kontrolbog



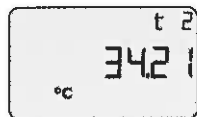
- ▶ Forbrugt energi i kWh, MWh eller GJ
- ☑ Kontrolbog



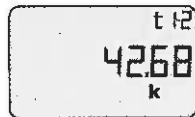
- ▶ Antal drifttimer



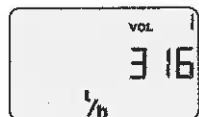
- ▶ Aktuell fremløbs-temperatur
- ☑ Kontrolbog



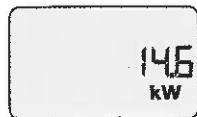
- ▶ Aktuell returløbs-temperatur



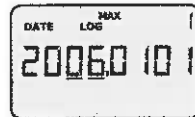
- ▶ Aktuell differens-temperatur (afkøling °celsius)



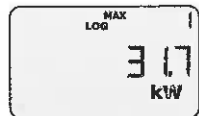
- ▶ Aktuelt vandflow



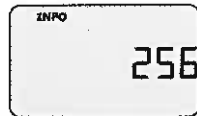
- ▶ Aktuell varmeeffekt



- ▶ Dato max effekt

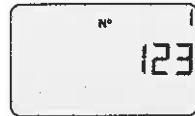


- ▶ Max effekt
- ☑ Kontrolbog



- ▶ Aktuel informations-kode (kontakt fjernvarmesyningen, hvis tallet er større end "000")

- ☑ Infodata



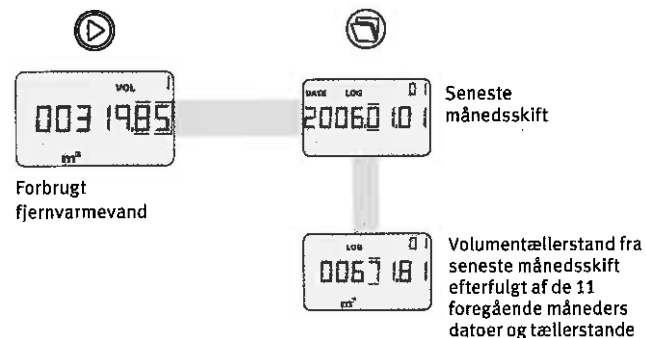
- ▶ Kundennummer 1
- ☑ Servicedata

Eksempel på visning af kontrolbog

Hver gang du trykker på knappen skifter du til en ny visning. I dette tilfælde viser billedet de antal m³ du har brugt indtil nu.

Du skal huske, at det er m³ forbruget som varmemeforbruget bliver afregnet efter.

Mens du har dette billede, trykker du på knappen og billedet viser så datoen samt det forbrug, som din ejendom har haft de seneste 11 måneder.



- ▶ Hovedvisning

- ☑ Mulighed for yderligere data (kontrolbog)